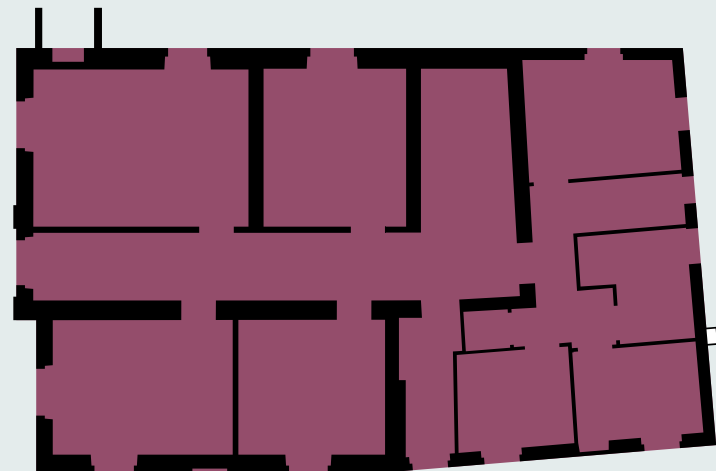


TIPOLOGIA DEI SOLAI



- Laterizio
- Legno
- Calcestruzzo armato

APPROFONDIMENTI

Tutti i solai che sovrastano il piano primo sono realizzati con un sistema di travi lignee ad un interasse stretto, di circa 60 cm. Nell'estremità inferiore le travi presentano una serie di listelli inchiodati che costituiscono un cannicciato, sul quale è stato applicato l'intonaco e successivamente lo strato di finitura superficiale. Il sistema di travi lignee è sorretto dalla muratura esterna perimetrale e da un muro di spina in corrispondenza della parete est del corridoio di distribuzione.



Scala 1:50 0 1 2 5m

RILIEVO FOTOGRAFICO



19 aprile 2019



19 aprile 2019



19 maggio 2019



19 maggio 2019



19 maggio 2019

- LEGENDA
- Accertato
 - Ipotizzato

